



**TRANSPORDIAMET**

Maa- ja Ruumiamet  
maaruum@maaruum.ee  
Mustamäe tee 51  
10621, Tallinn, Harju maakond

Meie 15.10.2025 nr 8-1/25-080/17565-1

### **Rohuküla sihi ülemise tulepaagi juurdepääsutee rajamise kooskõlastamine**

Transpordiametil on kavas 2025-2026 aastal rajada Rohuküla sihi ülemise tulepaagi juurdepääsutee. Navigatsioonimärk Rohuküla sihi ülemine tulepaak asub Lääne maakonnas Haapsalu linnas katastriüksusel tunnusega 67401:002:1560, lähiaadressiga Rohuküla tulepaak 532. Rajatav tee algab kohalikult teelt Tuule tee nr 6740454 ja lõpeb katastriüksusel 67401:002:1560. Tee kulgeb valdavalt katastriüksusel 18401:001:0161. Transpordiameti ja Majandus- ning Kommunikatsiooniministeeriumi vahel on sõlmitud asjaõigusleping juurdepääsutee rajamiseks katastriüksusele 18401:001:0161. Kuna hetkel kehtiva asjaõiguslepinguga seatud maa-ala (joonisel 1 kollase viirutusega) on liiga kitsas ehitustööde teostamiseks, siis eeldatavalt lähiajal muudetakse servituudiga seatud maa-ala piire (eeldatavad servituudiga ja töödega seatud alad joonisel 1 lilla joonega). Tööde eesmärk on juurdepääsutee rajamine Rohuküla sadama piirkonnas asuva navigatsioonimärgi Rohuküla sihi ülemine tulepaak teenindamiseks ja hooldamiseks, tagamaks meresõiduohutust. Tee ei ole mõeldud avalikuks kasutamiseks.

Töid teostatakse Transpordiameti poolt koostatud tehnilise kirjelduse alusel.

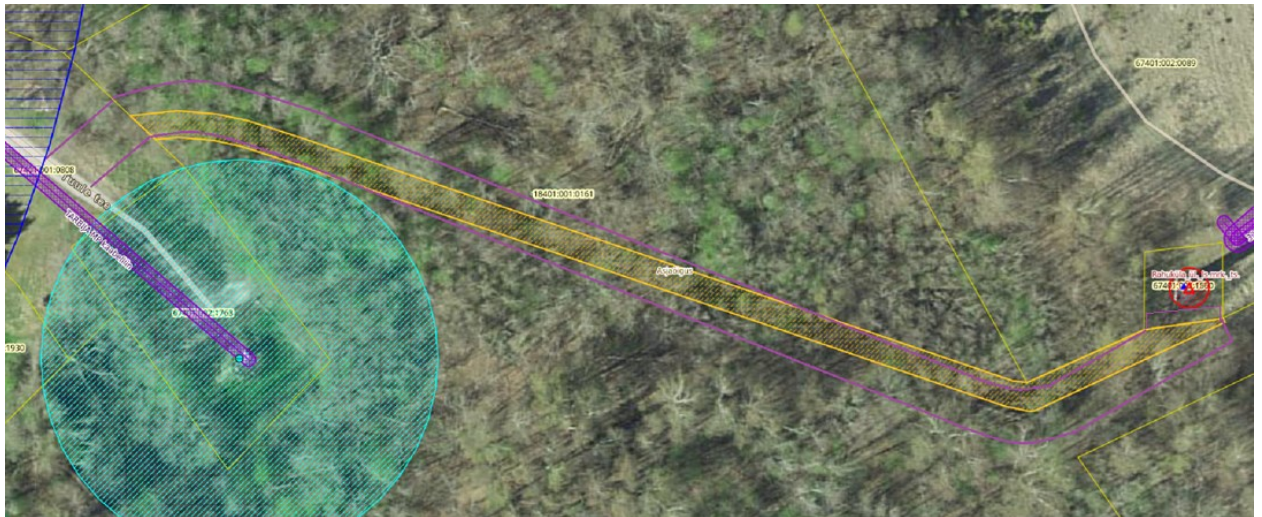
Tööde teostamiseks likvideeritakse kogu servituudiga hõlmatud alal kasvavad puud ja võsa ning nähakse ette teemaale ulatuvate okste kärpimine kogu juurdepääsutee pikkuses. Kännud juuritakse või freesitakse, raadatav ala puhastatakse ja tasandatakse. Täpne tööde maht selgitatakse enne raadamistööde algust, eeldatav raadatava ala laius on 8 m. RMK-ga on eeldatav raadamistööde maht ja asukoht kooskõlastatud.

Mullatööde käigus eemaldatakse rajatava muldkeha laiuses (muldkeha laius ca 4,5 m) ja pikkuses kasvupinnas, keskmise paksusega 50 cm. Kõik üleliigne kasvupinnas eemaldatakse ja veetakse ära. Väljakaevatud kaeviku põhja laotatakse geotekstiil ja rajatakse kruusliivast muldkeha ja sellele purustatud kruusast kulumiskiht paksusega 10 cm, laiusega 3,5 m. Võimaliku pinnavee tee muldkehast läbijuhtimiseks rajatakse üks teetruup. Rohuküla tulepaak 532 katastriüksusele (tunnusega 67401:002:1560) rajatakse parkimise/ümberpööramise koht sõidukitele, mõõtudega ca 3x10 m.

Vastavalt Maa-ameti kaardirakendustest nähtavatele andmetele ja asjaõiguslepingule asub katastriüksusel Rohuküla tulepaak 532 (tunnusega 67401:002:1560) geodeetilise märgi (punkt nr 101532) kaitsevöönd. Parkimise/ümberpööramise koht on planeeritud rajada väljaspoole kaitsevööndit.

Palume Teie kooskõlastust Rohuküla sihi ülemise tulepaagi juurdepääsutee rajamise töödele.

## Joonis 1



## Lugupidamisega

(allkirjastatud digitaalselt)  
Urmas Robam  
ehituse projektijuht  
Lääne osakonna ehituse üksus

Urmas Robam  
5069364, [Urmas.Robam@transpordiamet.ee](mailto:Urmas.Robam@transpordiamet.ee)